

HOELL - direct

Bergbau - Tradition & Geschenke



www.hoell-direct.de

Liebe Freunde des Bergbaus,

erlauben Sie mir, auch in unserem neuen Katalog, zunächst wieder ein paar allgemeine Ausführungen.

Über Jahrzehnte haben viele Politiker und einige Wirtschaftsvertreter die Zukunft des Bergbaus in Mitteleuropa in Frage gestellt und über Subventionen und Belastungen geklagt. Betriebe und Mitarbeiter wurde immer wieder mit Kapazitätseinschränkungen und Schließungen konfrontiert. Wie kurzsichtig dies war zeigt die jüngste Preisentwicklung bei vielen Rohstoffen. Anders als beim Öl mit seiner „moderaten“ (!) Verteuerung hat sich der Preis für Koks in kürzester Zeit vervielfacht (ähnliches gilt z.B. aber auch für Fluorit). Weltweit beklagt die Industrie Lieferzeiten und hohe Preise z.B. für Stahl. Eben noch stillgelegte Gruben und Kokereien (auch in Europa) sollen wieder eröffnet werden um dem rasch wachsenden Bedarf insbesondere aus Asien Rechnung zu tragen. Dabei steht die industrielle Entwicklung z.B. in China gerade erst am Anfang.

Jahrhundertlang war die große Bedeutung einer modernen Bergbauindustrie für die Gesamtwirtschaft in Europa unbestritten. Bleibt zu hoffen, daß sich diese Erkenntnis mit Blick auf den Rohstoff- aber auch den Arbeitsmarkt endlich wieder durchsetzt.

Mit freundlichem Glückauf!



Rupert Höll

Wie Sie sicher bereits beim ersten Augenschein festgestellt haben enthält unser neuer Katalog wieder eine Vielzahl von Neuheiten. Wie bisher haben wir auch diesmal versucht die vielen Artikel in Produktgruppen grob zu gliedern so z. B.: **Häckel** & Spazierstöcke, **Grubenlampen**, **Statuetten**, **Loren** und Grubenzüge, **Uniformzubehör** wie Tzscherper, Koppel, Krawatten, Knöpfe, Abzeichen etc., **kleine Geschenk- & Streuartikel** wie Schlüsselanhänger, Pins, Öffner etc., **Schmuck**, **Kartenspiele & Bilder**, **Bierseidel**, Gläser & Stamper, größere **Geschenkartikel** & hist. **Werkzeug**.

Leider hat auch diesmal der Platz im Katalog nicht für alle lieferbaren Artikel ausgereicht, so daß wir erneut eine **Computerliste** mit **zusätzlichen Artikeln** -ohne Abbildung- beilegen müssen.



Schlosser Lampe
Art.-Nr. 4007

Dekorative, sehr unterschiedlich eingesetzte Lampenform, Messing antikfinish.
Ca. 400g, Höhe ohne Haken ca. 10,5cm, Länge 13,5cm. (mit Begleitinfo)



Kaffeebecher Grubenlampen
Art.-Nr. 4222

Großer Keramikbecher mit 5 Grubenlampen (Kerbidhand- und Kopflampe, Frosch-, Wetter- und Akkulampe) schwarzer Druck auf gelber Glasur.

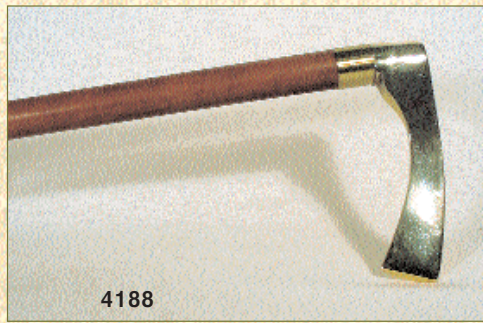


Straub Frosch
Art.-Nr. 4061

Benannt nach der Herstellerfirma finden Lampen dieses Typs besonders im Erzbergbau des Elsaß und Lothringens Verbreitung. Höhe 11cm / 24cm mit Haken, 600g Messing antik, (mit Begleitinfo).



4190



4188



4191

Als Meterlatte einst Werkzeug und Hilfsmittel, entwickelten sich im Laufe der Zeit regional sehr unterschiedliche Formen, mit z.T. rang- u. berufsspezifischen Variationen. Während z.B. Harzer Häckel und Ruhrgebiets - Fahrstock sehr schlicht gehalten sind, besitzen Mansfelder- u. Erzgebirgischer Häckel ein kunstvolles Relief mit Motiven aus dem Bergbau.

Unsere Spazierstöcke haben einen zerlegbaren, 3-teiligen Stock. Sie eignen sich daher ideal für Reisen und Unterwegs.

Nach Abschrauben des Kopfes kommt zudem ein kleines Röhrchen für eventuelle „stille“ Wegbegleiter zum Vorschein.

Spazierstock Siegerland
Art.-Nr. 4190

Ein rundgefaßtes, durchbrochenes S & E bildet den Übergang vom Stiel auf den angenehmen zu greifenden Messingkopf.

Messing, Holz, dreiteiliger Stiel, zerlegbar. Ca. 480g, Höhe 93cm.

Spazierstock Harz
Art.-Nr. 4188

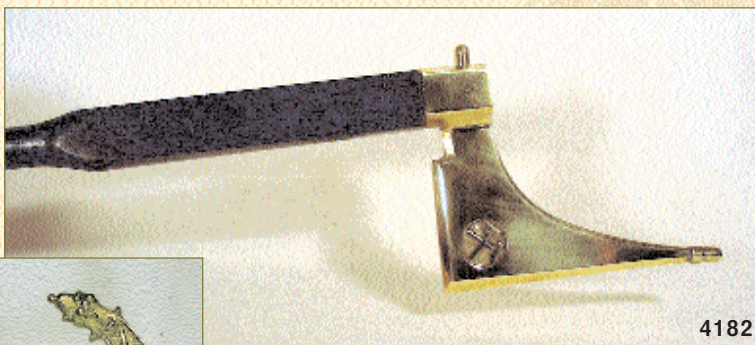
Schlichter Häckel, entstand vermutlich im 17. Jh., grifffreundlicher Messingkopf in Form eines kleinen, langgezogenen Beils.

Messing, Holz, dreiteiliger Stiel, zerlegbar. Blattlänge 14cm, H: ca. 85,5cm., ca. 550g

Spazierstock Mansfeld
Art.-Nr. 4191

Das Relief zeigt typische Motive aus dem Kupferschieferbergbau wie: Treckejungen, Bergmann mit Erz, Werkzeug etc..

Messing, Holz, dreiteiliger Stiel, zerlegbar. Ca. 560g, Höhe ca. 93cm.



4182

Mansfelder Häckel (o. Abb.)

Art.-Nr. 4179 wie 4191

jedoch 1-teiliger Stiel, 98cm

Chursächsischer Häckel
Art.-Nr. 4182

Schlichte, an eine Barte erinnernde Form, Messingkopf/-Blatt poliert mit Schlägel und Eisen, Stock schwarz mit Messingspitze.

Ca. 600g, Höhe: ca. 98cm



4178

Fahrstock, verziert
Art.-Nr. 4176

Aus dem Ruhrgebiet stammender Fahrstock. Gefräßter Stock mit Messingeinlage und Messingspitze in der Art historischer Paradehäckel.

Ca. 470g, Höhe ca. 95cm



4176

Erzgebirgischer Häckel
Art.-Nr. 4178

Fein ausgearbeitetes Relief mit Stollenmundloch, Grubenpferd/Hunt, Bergmann bei der Einfahrt in den Schacht u.v.m..

Messing/Holz, Messingspitze, ca. 330g, Höhe ca. 97cm.

Markscheider-Karbidlampe

Typ: F & W 850 Z

Art.-Nr. 4069

Schwere Replik der bekannten Einheits-Karbidlampe in repräsentativer Ausführung für Markscheider und Aufsichtsbeamte.

Aufgrund der Kompassbenutzung konnten Markscheider bekanntlich keine Eisenlampen einsetzen.

Messing poliert, ca. 1500g, H: 21cm / 40,5cm mit Haken. (mit Begleitinfo)



4069

Unschlitt Frosch

Art.-Nr. 4001

Typische Lampe für Fettbrand, wie sie in dieser Form im böhm./erzgebirgischen Raum weit verbreitet war.

(Lieferung mit Teelicht & Info) 250g, Messing antik, H: 11,5 / 24cm mit Haken.



4001

Harzer Frosch

Art.-Nr. 4003

Große schwere Froschlampe für Ölbrand, im Original vom Ende des 19. Jh.,

830g, Messing antik, H: 12,5cm / 24cm mit Haken. (mit ausführlichem Begleitinfo).



4003

Staßfurter Kugel

Art.-Nr. 4009

Bekannte Öllampe aus dem Salzbergbau. H: 10cm / 28cm mit Haken, Messing antik,

(mit Begleitinfo).



4009

Erzgeb. Ölfrosch 1850

Art.-Nr. 4050

Dekorative Froschlampe aus Sachsen. Charakteristisch für die im Original sehr seltenen Lampen sind die 4 Bohrungen im Schild (Glückssymbol) wodurch oben zudem eine 3-Teilung entsteht (für die heilige Dreifaltigkeit).

ca. 500g, H: 10,5cm / 17,5cm mit Haken, Messing antik, (mit Begleitinfo).



4050

Hesse Karbidkopflampe

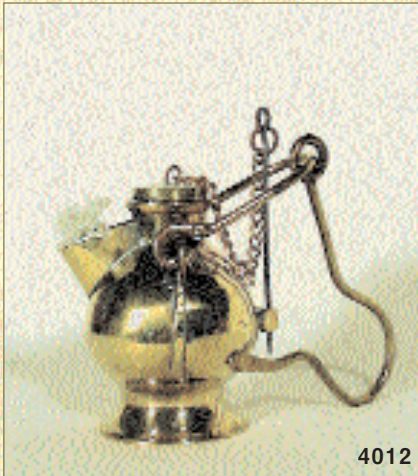
Art.-Nr. 4018

Nicht nur im mitteldeutschen Kupferschieferbergbau weit verbreitete Lampe des Nürnberger Herstellers HESSE. Die leichten Kopflampen erfreuten sich gerade auch im Ausland z.B. den USA großer Beliebtheit.

240g, H: 14,5cm, Messing. (mit Begleitinfo)



4018



4012



4029

Zittauer Kugel

Art.-Nr. 4012

Zierliche Öllampe aus dem frühen sächsischen Kohlenbergbau, Messing poliert, 200g, H: 8cm / 19,5cm mit Haken.

Krokodil Frosch

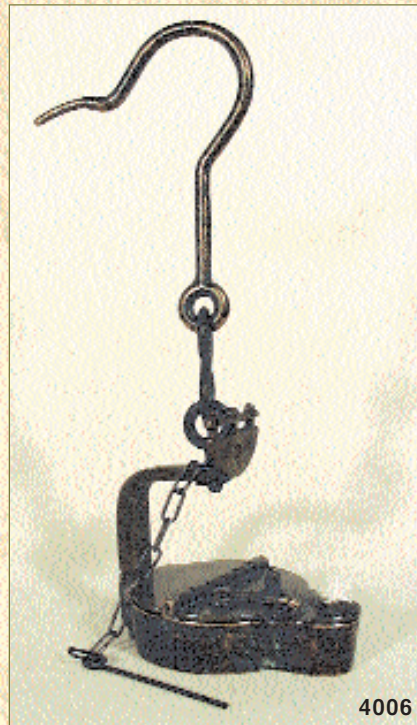
Art.-Nr. 4029

Nach der eigenwilligen Verschlusschraube benannte Öllampe aus dem frühen, oberflächennahen Steinkohlenbergbau des südl. Ruhrreviers. Unser Original stammt aus dem Raum Sprockhövel, (mit Begleitinfo). 350g, H: 10cm / 23cm m. Haken.

*Bei unseren Lampen handelt es sich, soweit nicht anders vermerkt, um Replikate historischer Modelle. Diese sind **NICHT funktionstüchtig** - soweit in der Anleitung nicht ausdrücklich Gegenteiliges vermerkt ist. - Anm.: Beim Einsatz Untertage stellte z.B. ein Rußen ebensowenig ein Problem dar wie evtl. abtropfendes Öl. Bei Benutzung z.B. in Wohnräumen sind einige dieser (originalen) **Merkmale störend oder gar gefährlich** (Karbid...)!*



4052



4006

Löffellampe

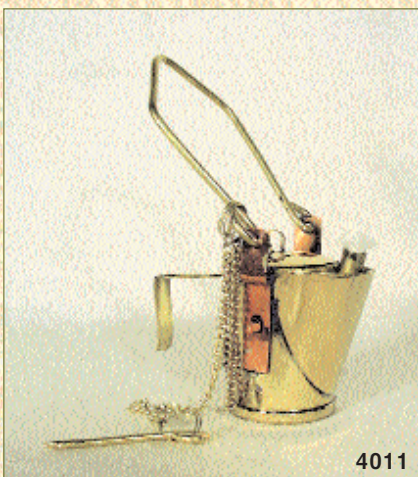
Art.-Nr. 4052

Ausgefallene, offene, 2-schalige Grubenlampe. Messing antik, Schild in Form von zwei Tauben, (poliert), H: ca. 22cm / 31cm mit Haken, ca. 600g. (mit Begleitinfo)

Hessischer Frosch

Art.-Nr. 4006

Froschlampe nach einem Vorstück aus dem ehemals bedeutenden Eisenerzbergbauggebiet Nordhessens und des südl. Siegerlandes. 450g, H: 9cm / 25cm mit Haken, Messing antik, (mit Begleitinfo).



4011



4028

Doppelkopfschelle

Art.-Nr. 4028

Nachbau einer ausgefeilten Hutlampe aus dem Mansfelder Revier. Bei dieser um 1900 gebräuchlichen Lampe wird durch den Doppeltopf evtl. auslaufendes Öl wieder aufgefangen. Im Original kaum erhalten. 180g, H: 10cm / 16cm mit Bügel, Messing antik. (mit Begleitinfo).

Schottische Kopfschelle

Art.-Nr. 4011

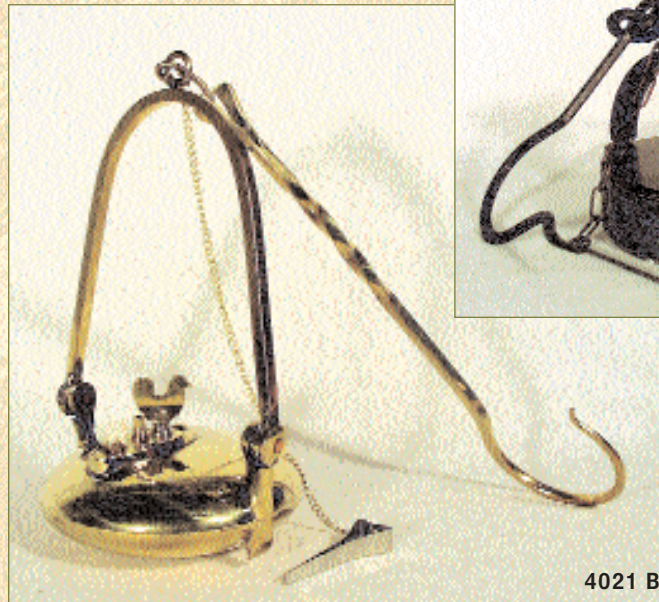
Ausgefallene, kleine Kopfschelle nach einem Vorstück aus dem Kohlenbergbau, um 1900. H: 7,0cm / 16cm mit Bügel. Kupfer / Messing, 80g.

Westfälischer Frosch

Art.-Nr. 4062

Typische Froschlampe wie sie in der 2. Hälfte des 19. Jh. von verschiedenen Lampenherstellern in Westfalen angeboten wurde. Größter Hersteller war vermutlich Fa. W. Seippel, Bochum.

H: 10,5cm / 25cm m. Haken, 530g, Messing antik. (mit Begleitinfo).



4062

4021 B

Tunnellampe

Art.-Nr. 4021 A: patiniert B: poliert

In ganz Europa weit verbreitete Lampenform. Im Tunnelbau des Alpenraums ebenso benutzt wie im Kohlenbergbau Frankreichs. Unser Vorstück stammt aus dem Eisenerzbergbau des Siegerlandes.

670g, H: 58cm mit Haken, Durchm. 12 cm, (mit Begleitinfo)

Freiberger Blende

Art.-Nr. 4022

Die wohl bekannteste Lampenform aus dem Erzgebirge, benutzt vom späten 18. Jahrhundert bis in die 20er Jahre des 20. Jh., Holz / Messing, 860g, H: 21cm. (mit Begleitinfo)



4065

Erzgebirgischer Unschlitt Frosch

Art.-Nr. 4065

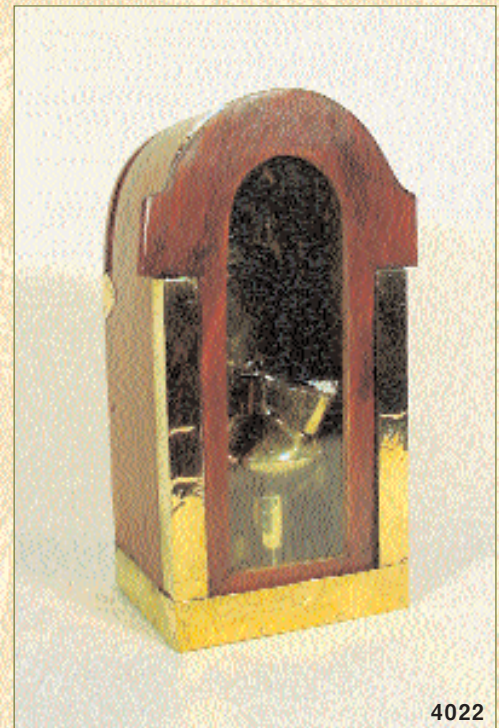
Dekorative kl. Lampe mit gr. Zierschild und den typischen 3 Kreuzen und 4 Bohrungen.

H: 15,5cm / 24cm m. Haken, ca. 360g, Messing antik.

Lampenhalter S & E

Art.-Nr. 4092

Ideal zur Aufhängung von Grubenlampen - **einfache Schraubmontage!** - Ein langer Haken garantiert, daß die Lampe nicht an der Wand scheuert. Messing Kunstguß poliert / antik, 230g, H: 10,5cm.



4022

„Kommunion“ Frosch

Art.-Nr. 4013

Kleiner Frosch nach einem Original aus dem Süd-Westen Deutschlands (Saarland/Pfalz), nicht verkleinert! 320g, H: 8,5cm / 22cm mit Haken, Messing poliert + silberf. Schild. (mit Begleitinfo)



4013



4092



Benzin - Wetterlampe FW400/LB1B

Art.-Nr. 4032

Kein Nachbau sondern quasi laufende Fertigung. Mit Feuersteinzünder Typ 1910, Drahtkorb etc.. Damit Sie die Lampe problemlos befüllen können wurde auf den Einbau eines Magnetverschlusses verzichtet. Eisen / Messing, 27cm o. Haken, 1300g. (mit Begleitinfo).

Benzin - Wetterlampe FW400/LB1B

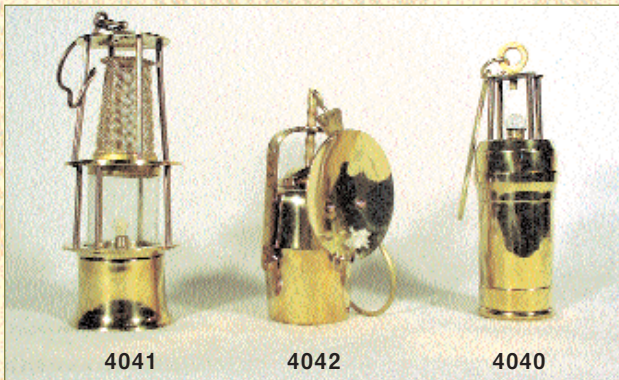
Art.-Nr. 4033 (ohne Abbildung)

gleiche Lampe wie Art.-Nr. 4032 jedoch im Originalzustand (Korrosionsspuren)

Marsaut - Lampe

Art.-Nr. 4043

Repräsentative und zugleich preisgünstige Ölbrandlampe, massive Messing - Ausführung (antikfinish) mit oberer Luftzufuhr, H: 25cm ohne Haken, ca. 1kg.



Mini Akkulampen SET *

Art.-Nr. 4040

Messing, 260g, H: 13cm / 22cm mit Haken, für Batteriebetrieb (Lieferung ohne Batterie).

Mini Wetterlampen SET *

Art.-Nr. 4041

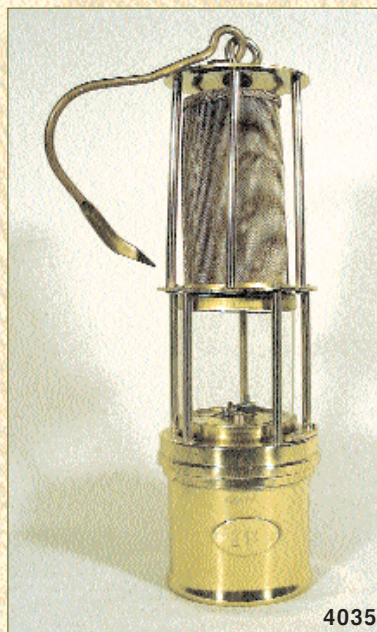
Typische Bauform mit offenem Drahtkorb. Messing, 230g, H: 14,5cm (o. Haken).

*** Jedes Mini Lampen Set enthält einen kleinen Schlägel & Eisen - Wandhaken zum Aufhängen !**

Mini (Öl-)Kerbidlampen SET *

Art. - Nr. 4042

Zierstück m. Docht in Form einer Kerbidhandlampe. Messing, ca. 260g, H: 12cm / 23cm m. Haken,



Markscheider-Wetterlampe

Typ: Seippel ZL 630A

Art.-Nr. 4035

Nachbau einer Benzin-Wetterlampe der Fa. W. Seippel, Bochum, mit Flachzünder. Dekorative Vollmessingausführung, als Anlaufschutz zaponiert, ca. 29cm o. Haken, ca. 1380g. (mit Begleitinfo)

Hauer - Wetterlampe Seippel ZL 630A

Art. - Nr. 4036

Ähnlich 4035 jedoch Standardausführung in Eisen / Messing, ca. 1360g. (mit Begleitinfo).

St. Barbara extra groß

Art.-Nr. 4156

Naturholz, H: ca. 45cm, **geschnitzt**.

Noch heute gedenken die Bergleute, nach altem Brauch, jeweils am 4. Dezember in Gottesdiensten Ihrer Schutzheiligen St. Barbara. Nach dem Aufstellen von Statuetten errichteten die Bergleute früher oft sogar Kapellen unter Tage um dort für Beistand und Abwehr von Gefahren zu bitten.

Bergmann extra groß

Art.-Nr. 4151

Naturholz, H: ca. 45cm, **geschnitzt**, mit Hacke und Wetterlampe.

St. Barbara Miniatur

Art.-Nr. 4154

Zinn-Guss, in Geschenkverpackung, ca. 300g, H: 12cm.

St. Barbara Statuette

Art.-Nr. 4148

klassische Darstellung, **Kunstguß**, in Bronze-finish, 930g, H: 23cm.

Statuette Bergmann

Art.-Nr. 4146

Schwere, dekorative **Messingstatuette** eines historischen Erzbergmanns mit Hacke und Frosch. H: 23cm, antik-finish, 2,05kg.



4151



4156

Marmorsockel (o. Abb.)

Art.-Nr. 4326 z.B. für 4146/48

schwarz, 6 x 8 x 8cm, ca. 1,03kg

Art.-Nr. 4325 z.B. für 4301

schw., 6 x 8,5 x 17cm, ca. 2,25kg

Lore auf Schiene

Art.-Nr. 4301

In der ersten Hälfte des 20. Jahrhunderts wurde diese Lore gleichermaßen im Erz- u. Kohlenbergbau eingesetzt. Auf Front- und Rückseite unseres Modells befindet sich jeweils ein Schlägel & Eisen.

Messing antik, 990g, H: 9cm, L: 14,5 cm.

(mit Begleitinfo zur Geschichte & Entwicklung).



4148



4154



4146

Lore ohne Schiene

Art.-Nr. 4300 (ohne Abbildung)

Wie Lore Nr. 4301 jedoch ohne Schiene.

Messing antik, 810g, H: 8cm L: 12,3cm.

(mit Begleitinfo).

Mini Lore auf Schiene

Art.-Nr. 4303

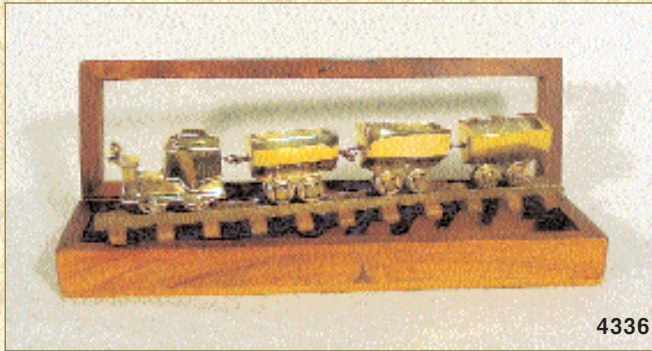
Miniatur - Ausführung unserer Lore Nr. 4301, passend zu unserem kl. Bergmann (4144) auf Seite 19, Messing antik, ca. 400g, ca. 9,5 x



4303



4301



4336

Mini Grubenzug

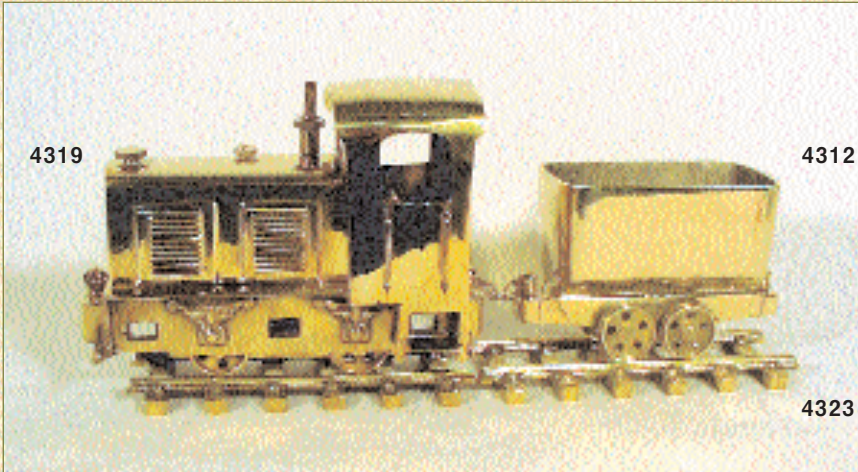
Art.-Nr. 4336

Lok + 3 Loren (mit rollenden Rädern), Schienenstück mit Holzschwellen. In dekorativer Schauglas-Holzkassette, Messing (pol.) / Holz, L: 17cm, 400g.

Diesellok

Art.-Nr. 4319

Als Vorlage für unser Modell diente eine Henschel DG 39 (39PS). Schwere, handpolierte Messingausführung, ca. 1,6kg, 16 x 7 x 11,5cm.



4319

4312

4323

Schiene

Art.-Nr. 4323

Schwere, dekorative Messing-Ausführung, Ideal als Aufsteller für Lok oder Wagen. 230g, Länge ca. 14,5cm, Messing poliert.

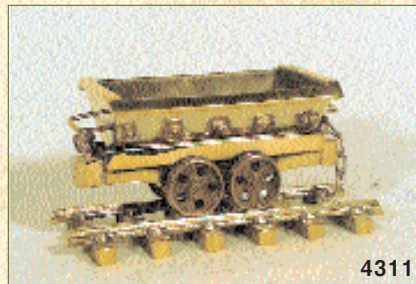
Förderwagen

Art.-Nr. 4312

Detailgetreue Nachbildung der typischen 800 bis 1000 L Lore. Die glatte Außenfläche verrät den im Original geschweißten Kasten, wie er bis heute in der Gleisförderung eingesetzt wird. Messing-Kunstguß, rundum handpoliert, 10 x 6 x 8cm, 430g. (mit Begleitinfo)

FÖRDERWAGEN - LORE - HUNT

Vielfältig der Name dieses seit Jahrhunderten unentbehrlichen Helfers im Bergbau. Ähnlich wie sich regional verschiedene Namen eingebürgerten entwickelten sich im Laufe der Zeit eine Vielzahl unterschiedlicher Typen. Allen gemeinsam ist der sehr enge Radstand für eine hohe Beweglichkeit.

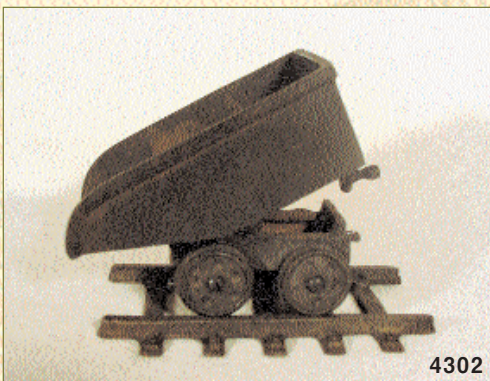


4311

Kipplore

Art.-Nr. 4311

Kipploren wurden in der ersten Hälfte dieses Jahrhunderts nicht nur im Tagebaubetrieb sondern auch vielfach im Tiefbau benutzt. Unser Modell, mit dreieckigem, einfach abnehmbaren Kasten, entspricht einer Ausführung aus dem Mansf. Kupferschiefer. Messing-Kunstguß, poliert, ca. 520g, 11 x 6,5 x 6cm. (mit Begleitinfo)



4302

Schnabelwagen auf Schiene

Art.-Nr. 4302

Im Erzbergbau häufig benutzter Frontkipper. Mit Kratze und Trog beladen, wurde er vom Bergmann (oder Schlepper) von Hand geschoben und nach vorne, über Front ausgekippt. Das Original, zu unserem funktionsfähigen Modell wurde in den 50er Jahren des 20. Jh. z.B. in Bad Grund/Harz zur Erzförderung eingesetzt.

Neben unserem Bergbau - Sortiment führen wir eine große Palette an **Eisenbahnartikeln** (Laternen, Geschenkartikel, Uniformzubehör u.v.m.) Weiteres finden Sie im Internet unter **www.hoell-direct.de**

Erzgebirgisches Tzschermesser

Art.-Nr. 4263

Handgeschmiedete u. geschliffene Klinge, Lederhülle, zweifarbiger Griff, Messingring & Endplättchen, ca. 15 cm. (mit ausführlichem Begleitinfo).

Geschenkset Erzgeb. Tzschermesser

Art.-Nr. 4262 (ohne Abb.)

Erzgeb. Tzschermesser + Akazienholzbrett (15 x 23cm) als praktisches und attraktives Set in Geschenkverpackung + Begleitinfo.

Erzgebirgischer Spleißer/Dorn

Art.-Nr. 4264

Zum Spleißen von Seilenden, für die Sprengarbeit etc., ca. 15,5 cm.

Erzgebirgische Tzscherpertasche

Art.-Nr. 4265

Leder, mit Köcher für Messer und Dorn. Kann auf Koppel (breit) aufgeschoben oder unter das Schloß gehängt werden. Großes, goldf. Schlägel & Eisen auf der Lasche, ca. 100 x 170mm (mit Köcher).

Harzer Tzschermesser

Art.-Nr. 4260

Nach einem 100 Jahre alten Original, handgeschmiedete u. geschliffene Klinge, Holzgriff, Messingring & Endplättchen mit S & E, Lederhülle, ca. 17,5 cm. (mit ausführlichem Begleitinfo)

Geschenkset Harzer Tzschermesser

Art.-Nr. 4261

Harzer Tzschermesser + Akazienholzbrett (15 x 23 cm) als praktisches und attraktives Set in Geschenkverpackung mit Begleitinfo.

Stocknagel S & E

Art.-Nr. 4680

Geprägte Plakette mit 2 kl. Bohrungen, S & E + Glück Auf, bronziert, ca. 2,5 x 2,8cm.

Aufhänger Lore

Art.-Nr. 4645

Ideal für Schlüssel, Öffner etc., Messing poliert, H: ca. 7cm, ca. 50g.



TZSCHERPER - MESSER

Einst vom Oberbergamt vorgeschrieben musste es jeder Bergmann zum Nachsetzen der Leitersprossen mitführen, auch zum Einstielen von Bergeisen. Heute ideal für's Tzschermesser-Frühstück oder z.B. mit Ätzung als praktischer Werbe- & Andenkenartikel.





4485

Koppel mit Schloß, breit

Lederriemen, Breite 45 mm, **Standard-Bundweite 75 bis 115 cm** gestaffelt in 5 cm Schritten, mit Schloß 48 x 64 mm. Aufpreise für Sonderlängen: + 1,00 Euro/10 cm.

Bundweite bitte unbedingt angeben, sonst Lieferung von 110 cm. (Verstellmöglichkeit über Lasche +/- ca. 10 cm) Zur Auswahl stehen die Kombinationen 4490 bis 4493:

Koppel m. Schloß, schmal

Art.-Nr. 4503

Aufgrund der **Gürtelbreite** (Lederriemen-Breite 35 mm) **paßt es in fast jede Hose und kann** an der Spezialschließe problemlos gekürzt / **stufenlos verstellt werden.**

Messingfarb. Schloß und Auflage, Lederkoppel 120 cm. Aufpreise für Sonderlängen: + 1,00 Euro/10 cm.



4491/4503

Koppelschloß schmal (o. Abb.)

Art.-Nr. 4504 - vergl. 4503 ohne Leder

Häuer-Barte

Art.-Nr. 4170

Typische erzgeb. Barte. Charakteristisch der kleeblattförmige Durchbruch in der Mitte, welcher dem Träger Glück bringen sollte.

Messing / Holz, ca. 1,1kg, ca. 76cm, in Geschenkverpackung.

(mit ausführlichem Begleitinfo)



4449

Parade - Arschleder

Art.-Nr. 4485

Schwarzes, weiches Nappaleder, oben stabiles Rindleder, Bundweite 75 cm bis 130 cm gestaffelt in 5 cm Schritten. Verstellmöglichkeit über Lasche +/- ca. 10 cm.

Sofern nicht anders vermerkt liefern wir die Standardausführung mit 110 cm BW und silberf. Schließe mit messingf. Auflage Schlägel & Eisen

alle Koppelschlösser sind auch getrennt, ohne Lederriemen lieferbar.

Bestellnummern und Preise finden Sie in der beiliegenden Preisliste.

Art.-Nr. 4490

Koppel mit Schloß „Schlägel & Eisen“, messingfarb. Auflage auf silberfarbenem Schloß.

Art.-Nr. 4491

Koppel mit Schloß „Schlägel & Eisen“, messingfarben - Auflage matt und Schloß poliert.

Art.-Nr. 4492 (ohne Abbildung)

Koppel mit Schloß „Sachsen“, messingfarbenes Wappen auf silberf. Schloß.

Art.-Nr. 4493 (ohne Abbildung)

Koppel mit Schloß „Sachsen“, messingfarbenes Wappen auf messingf. Schloß.

Großes Emblem Schlägel & Eisen

Art.-Nr. 4449

optimale Verzierung für Türen, Wände etc., blank - polierter Messinghandguß, ca. 450g, Durchm. 20,5cm.



4170

Ledergeldbörse S & E

Art.-Nr. 4405

Schwarzes Leder, goldf. Schlägel & Eisen, 1 Kleingeldfach mit Druckknopf, div. Fächer für Ausweise, KFZ-Papiere, Kreditkarten etc., 1 großes Fach für Scheine, 12,5 x 9cm.



Krawatte schwarz

Art.-Nr. 4520

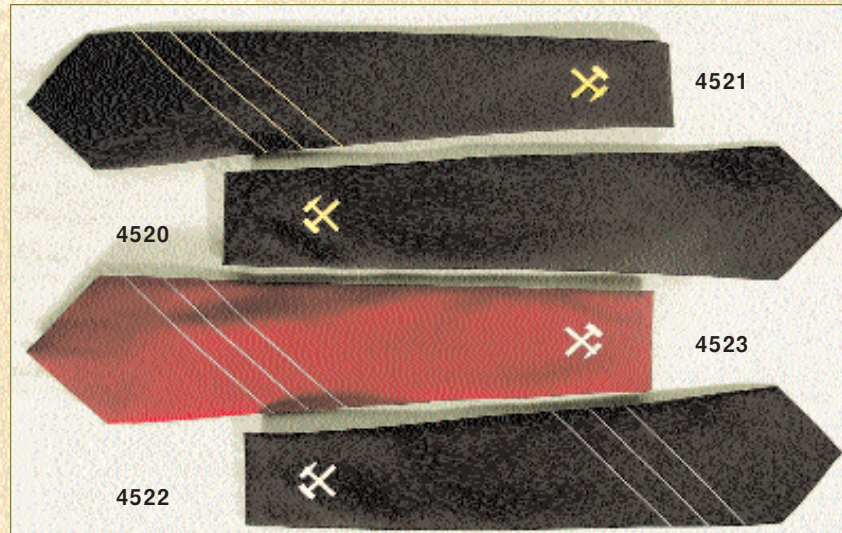
goldfarbenes Schlägel & Eisen auf schwarzem Grund - die klassische Ausführung.

Art.-Nr. 4521

goldfarbenes Schlägel & Eisen auf schwarzem Grund mit 3 goldfarbenen Schrägstreifen unten.

Art.-Nr. 4522

silberfarbenes Schlägel & Eisen auf schwarzem Grund mit 3 silberf. Schrägstreifen.



Krawatte farbig

Art.-Nr. 4523

graues Schlägel & Eisen auf bordeauxfarbenem Grund mit 3 grauen Schrägstreifen.

Art.-Nr. 4524 (ohne Abb.)

hellblaues Schlägel & Eisen auf dunkelblauem Grund mit 3 hellblauen Schrägstreifen.

Alle Krawatten mit richtigem Webmuster, daher kein Fädenziehen wie bei nachträglich bestickten Ausführungen.

Autoemblem Schlägel & Eisen

Universal (zum Anschrauben & Kleben)

Art.-Nr. 4385

H: 8cm, rostfreier Zink-Druckguß, hart verchromt & poliert. Sowohl zum Anschrauben (komplett mit Schraube, Mutter, Unterlegscheibe) als auch zum Kleben.



Autoemblem Schlägel & Eisen

extra groß (zum Anschrauben)

Art.-Nr. 4383 (ohne Abb.)

H: 12cm, Messing, handpoliert und verchromt, für große Kühlergrille, komplett mit Schrauben, Muttern, Unterlegscheiben.

Sprenghorn

Art.-Nr. 4375

Messing, mit Aufhängekette u. Begleitzettel mit den bergmännischen Sprengsignalen, ca. 35cm, 200g. **Voll funktionsfähig!**



please find a translation of lamp names etc. and terms of trade on the back of this order form !!!
marked articles are in this catalogue - others only in the attached computer list.

HÖLL - DIRECT

Teichstr. 14 - 16

D - 38678 Clausthal-Zellerfeld

Tel.: (0 53 23) 8 35 33

Fax: (0 53 23) 8 32 21

e-mail: info@hoell-direct.de

Internet: www.hoell-direct.de

BESTELLSCHEIN

Hiermit bestelle/n ich/wir zu Ihren Liefer- und Zahlungsbedingungen:

Anzahl	Art.-Nr.	Bezeichnung	Werbeanbringung *	
			ja	nein

Ort/Datum

Unterschrift

Firma: _____

Name: _____

Adresse: _____

Telefon: _____

Telefax: _____

E-mail: _____

Die Preise verstehen sich netto
pro Stück zzgl. gesetzl. MWSt.,
ab Lager Clausthal-Zellerfeld

Ab 250,- EUR Nettobestellwert
liefern wir, in Deutschland, frei Haus.
(dito Wiederverkauf: ab 500,- EUR)

*** Gewünschte Werbeanbringungen bitte auf getrenntem Blatt vermerken.**

Art. Description:

4001	open frog lamp	4150	wooden statue miner, 30cm	4323	rails (massive brass)
4003	frog lamp from the Harz	4151	wooden statue miner, extra large	4324	rails (brass) w. wooden ties
4004	austrian-hungarian frog lamp	4154	St. Barbara statue, tin	4325	marble stand big
4005	romanian frog	4155	wooden statue St. Barbara, 30cm	4326	marble stand small
4006	Hessen type frog	4156	wooden statue St. Barbara, extra large	4332	hist. inclinometer
4007	metalworkers lamp	4160	coal miner, porcelain, hand painted	4333	dumpy level
4008	giesser lamp („founder“)	4165	iron cast wall relief „Miner“	4336	mini mine train
4009	ball lamp from Staßfurt	4166	iron cast wall relief „Miner & Smelter“	4340	gold pan (plastic)
4010	english oil wick cap lamp	4170	miners parade axe	4341	gold pan (steel)
4011	scotish oil wick cap lamp	4175	forman's stick	4346	graduated semicircle
4012	ball lamp from Zittau	4176	forman's stick, decorated	4350	original iron/gad
4013	communion frog	4178	saxonian stick	4360	saxonian miners & smelters I (3 picture)
4017	3 assorted hist. lamps (4011/12/13)	4179	mansfield stick	4361	saxonian miners & smelters II (3 picture)
4018	carbide cap lamp from Hesse	4182	electorate saxonian stick	4362	saxonian miner or smelter single picture
4019	Bleriot-/,shell"- lamp	4184	harz stick, decorated	4370	hist. miners&smelters parade of Freiberg
4020	small „barrel“ carbide lamp	4185	harz stick	4375	signal horn for blaster
4021	tunnel lamp	4188	walking stick „harz“	4380	car emblem (to screw)
4022	freiberger - type blende	4189	trench controller stick (Harz)	4381	car emblem (adhesive)
4023	schneeberger - type blende	4190	walking stick „Siegerland“	4382	car emblem „mine rescue“
4028	Mansfield double case oil wick cap lamp	4191	walking stick „mansfield“	4383	car emblem, extra large
4029	crocodile frog, brass antique finish	4200	porcelain beer stein „parade 1719“	4384	car emblem „iron & steel“
4030	crocodile frog, iron w. brass shield	4207	nostalgia glass beer stein „mining I“	4385	car emblem (adhesive + to screw)
4031	foreman's safety lamp	4208	nostalgia glass beer stein „mining II“	4390	drop earrings (pair), gold plated
4032	Friemann & Wolf 400 type safety lamp	4209	nostalgia glass beer stein „mining III“	4391	necklace, gold plated (hanger w. chain)
4033	dito (4032) corroded	4210	porcelain beer stein „at work“	4392	hanger, gold plated
4035	surveyor's safety lamp type Seippel 630 A	4211	porcelain beer stein „parade“	4400	tie clip, gold plated
4036	miner's safety lamp type Seippel 630 A	4217	light glass (pair set)	4401	tie clip, sterling silver 925
4040	mini - battery - lamp Set	4219	pocket flask S&E	4402	tie pin, sterling silver 925
4041	mini - safety - lamp Set	4220	HÖLL'S MINE DEVIL	4403	hanger, sterling silver 925
4042	mini - (oil-) carbide - lamp Set	4222	coffee mug „miners lamps“	4404	sterling silver necklace (hanger w. chain)
4043	Saar - Lor - Lux safety lamp	4225	schnapps glass miners parade I (3 pcs)	4405	leather purse
4044	Davy lamp	4226	schnapps glass miners parade I (6 pcs)	4406	drop earrings (pair) sterling silver 925
4045	small safety lamp	4227	schnapps glass miners parade II (3pcs)	4440-42	collar patch black, diff. types (cord)
4046	german safety lamp of 1870	4228	schnapps glass miners parade II (6pcs)	4449	mine symbol, brass polished, 20,5cm
4050	saxonian frog lamp 1850	4230	candle stand	4450-57	uniform insignia f. miners - diff. types
4052	„spoon“ lamp	4231	candle stand with candle	4460-62	tie pin / boxed / silver plated
4060	Ernst- August presentation frog	4234	candle stand 3 armed	4463/73	cap cockade - diff. types
4061	Straub frog	4235	candle stand 3 armed with candles	4464/69f.	lyre - diff. types
4062	westfalian frog	4239	bucketwheel - ash tray	4465/71	uniform insignia „smelter“- diff. types
4063	Saar-Lothringen type frog	4240	„Glückauf“- ash tray	4466/72	tie pin „smelter“ - diff. types
4064	krüsel	4245	keyboard „steam locomotiv“	4467/68	oak leaf double wing - diff. types
4065	saxonian open frog	4248	enamel plate „Glückauf“	4475/76	uniform clasp - different types
4066	mining official's lamp (not functional)	4249	enamel plate „Obersteiger“ (shift boss)	4480-83	uniform insignia f. miners - diff. types
4069	surveyor's carbide lamp type FW 850z	4250	enamel plate „Betriebsführer“ (mine manager)	4485	miners parade leather
4071	original carbide lamp, used, diff. types	4260	miners knife Harz type	4488	knee pad (pair)
4090	lamp oil	4261	dito gift box	4490-505	belt with/ without buckle - diff. types
4091	mini lamp hook	4262	gift box miners knife Saxonian type	4520-24	neck ties - different types
4092	lamp hook	4263	miners knife saxonian type	4530-52	uniform buttons- different types
4095	reflector brass, 60mm	4264	saxonian miners awl	4555	ring
4096	reflector brass, 80mm	4265	saxonian belt pocket	4560-61	peaked cap - caps different types
4097	reflector brass, 110mm	4271	wrist watch „coal“	4563/64	cap cord - diff. types
4098	screw for water tank	4277	desk set „mine councillor“	4570-72	cap button - different types
4099	ignitor	4281	fountain pen	4600	card box
4104	burner cleaner for 14L	4282	hist. desk set „mining authority“	4601-09	playing cards - different types
4105	burner 14L, standard thread	4286	sinking bucket, antique finish	4610	dice
4106	burner 7L, for small „barrel“ lamps	4287	sinking bucket, polished	4620-23	letter opener / paper knife - diff. types
4107	burner 7L, for carbide cap lamps	4300	trolley	4630-38	bottle opener - different types
4110	lamp glass 60x58mm, 3mm thick	4301	trolley with rails	4645	hook „trolley“
4111	lamp glass 60x58mm, 6mm thick	4302	„Schnabelwagen“ w. rails	4649-59	key hangers w. chain - different types
4142	big hist. miners statue	4303	mini trolley	4663-65	pin - different types
4144	small miners statue, brass	4310	mine locomotive	4669	lighter
4146	miners statue, brass	4311	dumper	4670	lighter set (3pcs.)
4147	miniers statue with marble stand	4312	mine car	4675	pocket knife
4148	patroness St. Barbara statue	4313	trolley with wooden props	4680	walking stick plate
4149	St. Barbara statue w. marble stand	4314	man trip car	4681	brooch
		4319	diesel locomotive	4690	mine gnome
		4320	mine train 3pcs-Set (4310/12/24)	4691	middle age miner
		4321	mine train 3pcs-Set (4310/13/24)	4699	number plate

Terms of Trade:

this catalogue replaces all earlier brochures and price lists. Many articles are hand made like their historic originals. This may result in minor differences leading to an individual colour, shape and look. Each piece is therefore unique. All articles are quoted in Euro per piece at net wholesale prices. Within the EEC prices are subject to VAT at the rate applicable on the day of delivery (outside EEC: customs are, in case, at buyers cost). Our minimum order is 25,00 Euro. Lower orders will be charged a handling fee of 5,00 Euro. In case articles are out of stock we are allowed to make part shipment. Deliveries are ex warehouse (Clausthal-Z.). We try to find the cheapest way in case you do not request any shipment. Payment has to be in advance, normally, and should be made by bank transfer. Net payment is due on invoice. Goods supplied will remain our property until the invoice is fully paid. Complaints have to be made within one week after receipt of the goods. Most articles are exclusively made for us, protected by law and only available here. The use of models, decore etc. is not allowed without our permission. Prices and products may change without notice esp. for technical reasons. Place of contract, delivery and payment as well as court of jurisdiction is Clausthal.



- Abbildungen ca. in Originalgröße -

UNIFORMKNÖPFE

mit Schlägel & Eisen Prägung - stabile, geschlossene Rückseiten mit Öse.

- Art.-Nr. 4530** 16mm goldf., Metall
- Art.-Nr. 4531 16mm silberf., Metall
- Art.-Nr. 4532 16mm schwarz, Kunstst.
- Art.-Nr. 4533 16mm kupferf., Metall
- Art.-Nr. 4535 20mm, goldf., Metall
- Art.-Nr. 4540** 22mm goldf., Metall
- Art.-Nr. 4541 22mm silberf., Metall
- Art.-Nr. 4542 22mm schwarz, Kunstst.
- Art.-Nr. 4543 22mm kupferf., Metall
- Art.-Nr. 4550** 25mm goldf., Metall
- Art.-Nr. 4551 25mm silberf., Metall
- Art.-Nr. 4552 25mm, kupferf., Metall

Andere Größen (z.B. 28mm) & **Ausführungen** (z.B. mit Doppelsplint) **auf Anfrage!**

Lyra

Art.-Nr. 4469
25mm, mit Doppelklammer, geprägt

Art.-Nr. 4470
30mm, mit Doppelklammer, geprägt

Art.-Nr. 4464
25mm, mit Doppelklammer, geprägt, versilbert

ABZEICHEN Schlägel & Eisen

Alle Abzeichen sind messingfarben und besitzen eine glatte Oberfläche, soweit nicht anders vermerkt. (H: senkrecht/Diagonale)

- Art.-Nr. 4450**
extra groß, 4 Klammern, gepr., H: 41 / 48mm
- Art.-Nr. 4480
wie Nr. 4450 jedoch versilbert
- Art.-Nr. 4451
wie Nr. 4450 jedoch ohne Kl., H: 41/48mm
- Art.-Nr. 4452
extra groß, Guß ohne Klammern, 39/42mm
- Art.-Nr. 4453**
groß, geprägt, 18/22mm, Doppelkl.
- Art.-Nr. 4481
wie 4453 jedoch versilbert
- Art.-Nr. 4454
mittelgroß, gepr., 16/18mm, Doppelklammer
- Art.-Nr. 4482
wie Nr. 4454 jedoch versilbert

Art.-Nr. 4455
klein, geprägt, 13/15mm, Doppelkl.

Art.-Nr. 4483
wie Nr. 4455 jedoch versilbert

Art.-Nr. 4456
gekörnt, klein, gepr., H:14/16mm, Doppelkl.

Art.-Nr. 4457
gekörnt, groß, gepr., H:18/21mm, Doppelkl.



- Alle Artikel massiv Messing soweit nichts Anderes vermerkt ! -

SCHLÜSSELANHÄNGER

Lore, plastisch

Art.-Nr. 4649

rollende Räder, ca. 4cm, ca. 65g, poliert.

Schlägel & Eisen

Art.-Nr. 4652

flach, ca. 2,5cm, poliert, messingfarben.

Karbidlampe

Art.-Nr. 4653

plastisch, ca. 3cm, ca. 30g, poliert.

Wetterlampe klein

Art.-Nr. 4654

plastisch, ca. 3,5cm, ca. 17g, poliert.

Wetterlampe groß

Art.-Nr. 4655

plastisch, ca. 5,5cm, ca. 40g, poliert.

Helmchen

Art.-Nr. 4657

plastisch, ca. 4cm, poliert.

Anstecknadel Schlägel & Eisen

Art.-Nr. 4460

messingf., S & E (H: 13mm), lange Nadel mit Spitzenschutz.

Anstecknadel S & E

Art.-Nr. 4461 (ohne Abbildung)

wie Art.-Nr. 4460 jedoch in Geschenkverpackung.

Anstecknadel S & E

Art.-Nr. 4462 (ohne Abbildung)

wie Art.-Nr. 4460 jedoch versilbert.

Pin Schlägel & Eisen

Art.-Nr. 4663

messingf., H: ca. 22mm.

Pin Schlägel & Eisen mit Eichenlaub

Art.-Nr. 4664

H: ca. 25mm, messingf., S & E + Eichenlaub.

Mützenkokarde

Art.-Nr. 4463

schwarz, rot, gold mit S & E (mittig), Doppelklammer Durchmesser: 23mm.

Art.-Nr. 4473 (ohne Abbildung)

wie Art.-Nr. 4463 jedoch versilbert.

Uniformspange Wetterlampe

Art.-Nr. 4476

Spange mit S & E und angehängter Mini-Wetterlampe, messingfarben, H: 42mm.

Eichenlaub Doppelschwinge

Art.-Nr. 4467

mit Doppelklammer, ca. 26 x 14mm.

Art.-Nr. 4468 (ohne Abbildung)

wie Art.-Nr. 4467 jedoch versilbert.





4638

4634



4631/4630

Korkenzieher Hacke

Art.-Nr. 4630

Korkenzieher in Form einer Spitzhacke, 35g, 9cm, poliert.

Art. - Nr. 4631

wie 4630 jedoch patiniert/antik finish.

Flaschenöffner Pickhammer

Art.-Nr. 4634

Dekorativer Kapselheber in Form eines Pickhammers, Metallguß antik.

L: 13cm, mit Schlägel & Eisen.

Flaschenöffner Grubenlampe

Art.-Nr. 4638

Praktischer Kapselheber in Form einer typischen Wetterlampe, oben mit Schlägel & Eisen, Metallguß antik, ca. 12cm.



4675



4669

Taschenmesser Schlägel & Eisen

Art.-Nr. 4675

Mini-Taschenmesser (enthält Schere, Messer Feile, Zahnstocher u. Pinzette) mit Schlüsselring, bodeaux mit silberf. S & E Aufdr., 5,5cm.

Feuerzeug Glückauf

Art.-Nr. 4669

Einweg - Feuerzeug mit Piezo - Zündung, silberfarben, schwarzer Aufdruck Schlägel & Eisen sowie „Glückauf“.

Auf Wunsch sind Feuerzeuge und Taschenmesser auch mit individuellem Address-/Werbe-Aufdruck lieferbar. Gerne unterbreiten wir Ihnen ein Angebot.



4620

4621

4623

4622

Brieföffner Harzer Häkel

Art.-Nr. 4620

Messing poliert, ca. 80g, 15,5cm.

Brieföffner Siegerländer Häkel

Art.-Nr. 4621

Messing poliert, ca. 90g, 17cm.

Brieföffner Sächsischer Häkel

Art.-Nr. 4622

Messing poliert, ca. 70g, 19cm.

Brieföffner Fahrstock

Art.-Nr. 4623

Im ehem. Preuß. Kohlenbergbau (Ruhrgebiet/ Saarland) weit verbreitete Häckelform. Messing poliert, ca. 70g, 18cm.

Krawattenschieber

Art.-Nr. 4400

Krawattenklammer, **vergoldet** mit Schlägel & Eisen (H: 18mm). In dekorativer Geschenkverpackung.

Luxus Krawattenschieber

Art.-Nr. 4401 (ohne Abb.)

wie Nr. 4400 jedoch **925er Sterling Silber**, in Geschenkverpackung.

Luxus Schmucknadel

Art.-Nr. 4402 (o. Abb. vergl. Nr. 4460 S. 14)

Hochwertige Ausführung in **925er Sterling Silber**, S & E (H: 13mm), lange Nadel mit Spitzenschutz, in Geschenkverpackung.

Ohrhänger (Paar)

Art.-Nr. 4390

S & E H: 13 mm, **vergoldet**, Ohrhaken **echt Silber (925)** vergoldet! in Geschenkverpackung.

Luxus Ohrhänger (Paar)

Art.-Nr. 4406 (ohne Abb.) wie Nr. 4390 jedoch **925er Sterling Silber**, S & E H: 13mm, in Geschenkverpackung.

Halskette S & E

Art.-Nr. 4391 (ohne Abb.)

Anhänger S & E (18 / 22mm) mit dekorativer Kette, **vergoldet**, in Geschenkverpackung.

Kettenanhänger S & E

Art.-Nr. 4392

wie Art.-Nr. 4391 aber ohne Kette in Geschenkverpackung.

Luxus Halskette S & E

Art.-Nr. 4404 (o. Abb.) vergl. Nr. 4391 jedoch **925er Sterling Silber**, Anhänger S & E (18 / 22mm) und Venezianerkette (45 cm) in echt Silber (Geschenkverpackung).

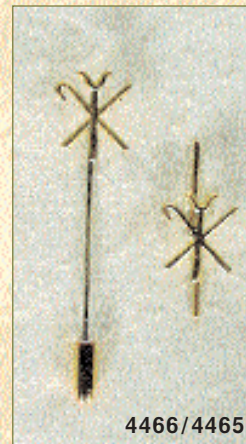
Luxus Kettenanhänger

Art.-Nr. 4403 (o. Abb.) vergl. Nr. 4392 jedoch **925er Sterling Silber**, vergl. 4404 (ohne Kette) in Geschenkverpackung.

Kartenspielbox

Art.-Nr. 4600

Schmuckvolle Holzschatulle, im Deckel als Messingeinlage 4 Skatkarten. Gefüllt mit 2 Skatspielen (4601/4602), Bleistift sowie 5 Würfeln. 15 x 14 x 4,5cm.



Abzeichen Metallhütte

Art.-Nr. 4465

goldf., 15,5 / 16,5mm

Schmucknadel Metallhütte

Art.-Nr. 4466

vergl. 4465 jedoch mit langer Nadel u. Spitzenschutz

Abzeichen Metallh. versilbert

Art.-Nr. 4471 (ohne Abb.)

Schmucknadel Metallh. versilbert

Art.-Nr. 4472 (ohne Abb.)

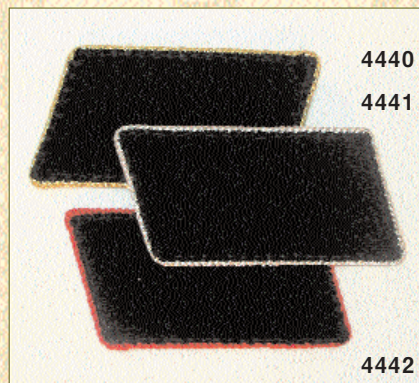
Kragenspiegel (Paar)

Schräge Form, Samt schwarz

Art.-Nr. 4442 Kordelumrandung silberf.

Art.-Nr. 4441 Kordelumrandung rot

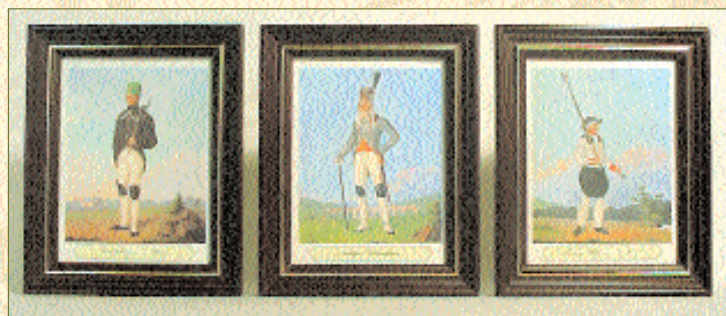
Art.-Nr. 4440 Kordelumrandung goldf.



4600



Bergmännische Kartenspiele - Eine über 400 Jahre alte Tradition!
- von uns fortgesetzt und neu belebt -



Bergmann

Hüttenältester

Hüttenmann



Bergacademist

Oberberghauptmann

Obereinfahrer

Skatspiel

Historischer Salzbergbau

Art.-Nr. 4603

Dt. Skatblatt mit historischen Motiven rund um das weiße Gold des Mittelalters, z.B. Gewinnung, Uniformen etc., in PP-Kassette.

Skatspiel

Erzgeb. Bergmannstrachten

Art.-Nr. 4602

Dt. Blatt, hist. Skatkarten (Nachdruck) mit erzgebirgischen Bergmannstrachten und den Wappen der Bergstädte, in PP-Kassette.

(Original um 1840).

Skatspiel

Harzer Uniformen & Trachten

Art.-Nr. 4604

Franz. Blatt, nach Zeichnungen von R. NICKEL, (mit Berg- & Hüttenmann), in PP-Kassette.

Skatspiel

Deutsche Bergleute

Art.-Nr. 4601

Franz. Blatt, Bergleute aus vielen großen dt. Bergbaurevieren (Erzgeb., Harz, Mansfeld, ...), in PP-Kassette (Original um 1925).

Skatspiel

Sehenswürdigkeiten des Harzes

Art.-Nr. 4609 (ohne Abbildung)

Um 1920 entstand dieses sehr dekorative, historische Skatpiel mit Dt. Blatt. An Stelle der Bildzeichen wurden Zeichnungen bekannter Sehenswürdigkeiten des Harzes abgebildet, in PP-Kassette.

Hist. Bilder Set

Erzgeb. Berg- u. Hüttenleute

Ein schönes Geschenk und sehr dekorativer Wandschmuck, mehrfarbig, Bildformat 13 x 17cm, im braunen Holzbilderrahmen mit Gold-Zierrand.

Hist. Bilder Serie 1

Art.-Nr. 4360

je 1 Bild: Hüttenältester, Bergacademist und Bergmann.

Hist. Bilder Serie 2

Art.-Nr. 4361

je 1 Bild: Hüttenmann, Obereinfahrer und Oberberghauptmann.

Porzellan - Seidel

Art.-Nr. 4210

- VOR ORT -

Art.-Nr. 4211

- BERGPARENDE -

eleganter, hoher Seidel mit Zinndeckel, 2 Gold-Zierrändern oben + 2 unten, umlaufende Motive, 2farbig, nach Eduard Heuchler. H: 22cm, 0,7 Liter.



4211



4210

Biertulpen - Set

Art.-Nr. 4217

2er Gläser - Set, mit edlem Platinrand, Dekor: Sächs. Oberberghauptmann & Mansfelder Bergmann. 0,3 Liter, H: ca. 22,5cm, in Kartonverpackung.

Stamper-Set Bergparade I

schwere Glasstamper mit umlaufendem Motiv „Bergleute in Parade“, Stamper oben mit Platin-Zierrand! H: 7cm, je ca. 110g, in Kartonverpackung.

Art. - Nr. 4225

3-teiliges Stamper Set

Art. - Nr. 4226

6-teiliges Stamper Set

je 3 Stück 4225 und 4227

Stamper-Set Bergparade II (o. Abb.)

schwere Glasstamper mit weiterem Motiv „Bergleute in Parade“, Stamper oben mit Platin-Zierrand! H. 7cm, je ca. 110g, in Kartonverp.



4225



4217

Art. - Nr. 4227 (Lieferb. ab Feb. 2005)

3-teiliges Stamper Set

Parade - Seidel 1719

Art.-Nr. 4200

Porzellankrug, mit hohem Zinndeckel. Abgebildet sind 5 Bergleute im Habit der großen Parade im Plauenschen Grunde (Berghauer, Ältester, Oberberghauptmann, Hüttenältester & Markscheider).

2 Platin-Zierbänder, 860g, ca. 23 cm, 0,5 Liter (mit ausführlichem Infoblatt).



4200



4208

Nostalgie - Seidel

Bergbau I

Art.-Nr. 4208

Glasseidel mit historischen Untertage-/Über-tagemotiven auf mattierter Grundfläche, mit-tig zwischen den Dekorhälften schwarzes Schlägel & Eisen im Lorbeerkranz. Dekor: Strebbau/Tagebau, 0,5L, H: ca. 15cm, Zinndeckel, ca. 1000g.



4219



4286

Allzweck - Abteufkübel

Art.-Nr. 4286

Unerläßliches Hilfsmittel bei der Erschließung von Lagerstätten im Tiefbau. Aus einer hölzernen Urform entstanden genietete oder gegossene Modelle. In großen Abteufkübeln hat heutzutage problemlos ein PKW Platz.

Ideal für alles, was auf dem Schreibtisch keinen festen Platz hat, als Übertopf, Tischpapierkorb u.v.m.. Messing - Kunstguß, gr. S & E auf Vorder- u. Rückseite poliert. H: 18cm, ca. 600g, patiniert (antik finish).

Allzweck - Abteufkübel

Art.-Nr. 4287 (ohne Abb.)

wie Art - Nr. 4286 jedoch komplett poliert.

Taschenflasche Schlägel & Eisen

Art.-Nr. 4219

Edle Stahlflasche mit schwarzem Leder überzogen darauf goldf. S & E, (18 / 22mm), 180ml, Deckel gesichert, ca. 12 x 9 x 2cm, 180g.



4220

HÖLL'S Grubenteufel

Art.-Nr. 4220

Badischer Obstler aus renomiertem Hause.

0,1l, 38%, - teuflich gut !



4144

Bergwichtel

Art.-Nr. 4690

Lustiger, kleiner Haubenbergmann, schwerer Messing-Kunstguß (antikfinish), H: ca. 7cm, 80g.

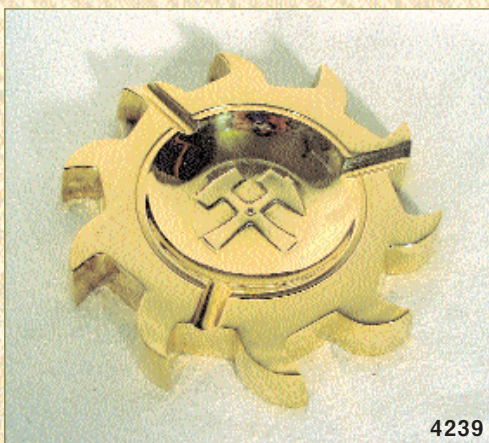


4691/4690

Haubenbergmann

Art.-Nr. 4691

Kniend, bei der Arbeit mit Schlägel & Eisen, schwerer Messing-Kunstguß, antikfinish, H: ca. 6,5cm, 100g.



4239

Mini Statuette Bergmann

Art.-Nr. 4144

kleine Statuette passend auch zu unserer MINI Lore Art. Nr. 4303. Schwerer Messing-guß, ca. 500g, antikfinish, H: ca. 14,5cm.

Schaufelrad - Ascher

Art.-Nr. 4239

Aus der Tagebautechnik nicht mehr wegzudenken haben wir für das Schaufelrad (maßstabgetreu) ein völlig neues „Einsatzgebiet“ erschlossen. In der vertieften Mitte abgesetzt ein großes Schlägel & Eisen. Messing handpoliert, Durchm. 15cm, 420g.

Gradbogen

Art.-Nr. 4346

Unsere aufwendig gearbeitete Replik liegt in einer edlen Holzbox.

Messingkunstguß, poliert, ca. 800 g, eingelegerter, handgravierter Halbkreisbogen (Stahl). B: 280mm, H: 165mm.

(Lieferung mit Anleitung zum „Wasserwägen“, von 1784).

Als sogenannte
„Wasserwaage“
(daher der heute
gebräuchliche Name!)
diente der

Gradbogen
den Markscheidern
bereits im Mittelalter
insbes. beim Anlegen
von Wasserläufen
als unverzichtbares
Hilfsmittel.

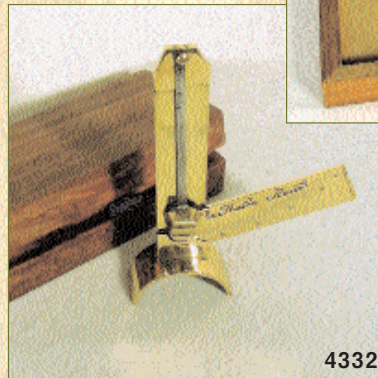


4346

Neigungsmesser

Art.-Nr. 4332

Hist. Neigungsmesser zur Messung des Schichteinfallens. Original von P.re le Marie, Paris wieder aufgelegt. Messing handpoliert, H: 12cm, in edler Holzbox (14,5 x 6,5 x 4,0cm).



4332

Original Bergeisen

Art.-Nr. 4350

Original Bergeisen mit Herkunftszertifikat in edler Holzbox, **nur solange Vorrat reicht!** (mit Infoblatt zur Entstehung & Geschichte)



4350

Bergeisen

Heute zumeist nur noch bekannt als Teil des Bergmann-Symbols sind die oft **Jahrhunderte alten Originale längst zu begehrten Sammlerstücken geworden.** Während einzelne noch fast neuwertig erhalten sind zeigen andere Spuren von ausdauernder Benutzung. Die Stücke wurden bewußt im Originalzustand belassen evtl. auch mit Resten des abgebrochenen Helms oder Druckspuren vom Verkeilen.

Kerzenständer S & E

Art.-Nr. 4230

Schöner Kerzenhalter, mittig befindet sich ein rundgefaßtes, durchbrochenes Schlägel & Eisen. Messing Kunstguß, handpoliert
H: 10cm, 170g.

Art.-Nr. 4231

wie 4230 aber mit gr. Tafelkerze (24 x 250mm) aus 100% reinem Bienenwachs.

Kerzenleuchter 3armig

Art.-Nr. 4234

Dekorativer 3-armiger Leuchter, Messing Kunstguß, handpoliert, großes S & E mittig eingearbeitet. H: 19cm, 600g.

Art.-Nr. 4235

wie 4234 aber mit 3 gr. Tafelkerzen (24 x 250mm) aus 100% reinem Bienenwachs.



4230

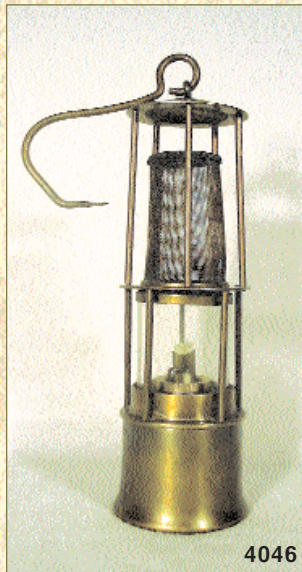


4234

Soweit nicht ausdrücklich vermerkt handelt es sich bei unseren Artikeln natürlich um Replikat oder Stücke aus neuer Fertigung!



4019



4046

Deutsche Wetterlampe von 1870

Art.-Nr. 4046

Detailgetreue und zugleich preisgünstige Nachbildung der berühmten Wolf'schen Sicherheitslampe für Ölbrand. Messing antik, ca. 900g, H: 25cm (mit Begleitinfo).

Bleriot-/Granat-Lampe

Art.-Nr. 4019

Eigenwillige, recht seltene Karbidlampe nach einem Original von Rötelmann aus Westfalen. Fast baugleiche Lampen finden sich bes. im alpinen Raum (Simplon-Lampe).

Messing handpoliert, 1300g, H: 21cm / 44cm mit Haken, (mit Begleitinfo).

Ernst - August - Parade Frosch

Art.-Nr. 4060

Replik der bekannten, äußerst seltenen Messing-Ehrenlampe aus dem Harz. Verliehen an verdiente Bergleute zur Eröffnung des Ernst-August-Stollens im Jahre 1864. Dieser Frosch wurde nie als Gebrauchslampe sondern nur für Paraden & Aufmärsche benutzt. Originale sind fast nicht erhältlich da nur ca. 80 Stück hergestellt wurden.

Messing antik, H: 10cm / 23cm mit Haken, 920g. (mit Begleitinfo)



4060

Große hist. Bergmannsstatuette

Art.-Nr. 4142

Dekorative Statuette eines Bergmanns mit Häckel und Lampe auf Marmorsockel.

Wahlweise mit Wetterlampe oder Froschlampe. Schwerer Guß, bronziert, 6,1kg, H: ca. 40cm.



4142



4020

Tönnchen

Art.-Nr. 4020

Friemann & Wolf - Karbid- Hutlampe. Bereits vor 1920 entwickelt, erfreute sich diese Lampe, in versch. Varianten, bis in die 50er Jahre hinein großer Beliebtheit (zuletzt aus Ruhla/Th.), Messing antik, 470g, H: 17cm mit Bügel.

Besonders einfach geht das Bestellen, auch außerhalb unserer Geschäftszeiten, natürlich über FAX und Internet (info@hoell-direct.de). Achtung im Internet-Shop sind leider nur ein Teil unserer Artikel abgebildet / aufgelistet! Darüberhinaus finden Sie in unserem Onlineshop (www.hoell.direct.de) auch eine kleine Auswahl aus unserem umfangreichen **Eisenbahn - Sortiment** (Laternen, Geschenke, Uniformzubehör u.v.m.).

Katalogschutzgebühr: 3,00 Euro



HOELL
- direct

Rupert Höll
Teichstraße 14-16
D-38678 Clausthal - Zellerfeld
Tel.: (0 53 23) 8 35 33 Fax: 8 32 21
Internet: www.hoell-direct.de
E-Mail: info@hoell-direct.de